

家 族 介 護 教 室

● 講座日程・内容・講師 【定員】各講座15名(先着順)

	日時・会場	テーマ・内容	講師
1	10月9日(土) 10時~13時 えーるピア久留米 調理実習室 (諏訪野町1830-6)	高齢者に優しい食事(調理実習) ・食べやすい食材 ・調理の工夫 ・調理実習(喫食まで) 参加費500円	NPO法人栄養ケア・ちっご 管理栄養士
2	10月30日(土) 13時30分~15時30分 えーるピア久留米 美術室2	家族介護に伴うストレスへの対応 ・ストレスについて ・ストレスによる症状の改善法	株式会社セイコウカレッジ 代表 春口晴美氏
*15時45分より在宅介護者の交流会を行います(1時間程度・自由参加)			
3	11月6日(土) 13時30分~16時45分 えーるピア久留米 美術室2	認知症の方とのコミュニケーション ・認知症の基礎知識 ・コミュニケーション技法の紹介 ・技法(バリデーション)に挑戦	いちょうの杜グループ 施設長 堀江桃子氏
4	11月20日(土) 10時~12時 久留米シティプラザ 展示室 (六ツ門町8-1)	負担が少ない介護方法 ・介助する際の身体の使い方 ・ベッドでの寝返りから車いすへの移乗 ・福祉用具の紹介と活用法	医療法人 楠病院 理学療法士 金子貴志氏 九州ホームケアサービス株式会社 福祉用具選定士 井手純寛氏
5	12月4日(土) 10時~12時 えーるピア久留米 301・302学習室	仕事と介護の両立ポイント ・介護が必要になったときの対応 ・介護保険やその他サービスの活用 ・介護が始まる前に出来ること	株式会社セイコウカレッジ 代表 春口晴美氏
6	1月15日(土) 10時~12時 えーるピア久留米 301・302学習室	健康維持増進のための口腔ケア ・口腔ケアの方法と効果 ・口腔ケア演習	一般社団法人 久留米歯科医師会 在宅歯科医療連携室
7	1月22日(土) 10時~12時 えーるピア久留米 301・302学習室	排泄ケアのポイント ・排泄の基礎知識(排泄障害と対応) ・自立排泄について ・オムツの選び方	株式会社ジーエム 介護事業部「エーデルワイス」 部長 待鳥伸司氏
8	2月19日(土) 10時~12時 えーるピア久留米 301・302学習室	自宅で安心して暮らせる環境づくり ・自宅の危険な場所と対策 ・福祉用具の活用 ・相談先や制度	株式会社 TASUKIリハビリサービス 代表 桑島俊明氏

ご家族の介護でお悩みではありませんか?

- ・認知症になってどのように接したらいいのか悩んでいる。
- ・介護でいつもイライラ。ストレスを抱えている。
- ・介護をしながら仕事を続けられるか不安。 など…

ご家族を介護するための
知識や負担軽減の
コツなどをお伝えします!



Uni-Voice

●過去の講座参加者の声

- ・両親の認知が進んできてどのように接していいか分からなかったが、接し方など実践してみようと思う。
- ・母を立ち上がらせるときにうまくいかなかった。自分の腰痛もひどくならない方法が分かったので、とても参考になった。
- ・介護ストレスで自分に笑顔が少なく、体に力が入りすぎていると気づいた。リラクセスが大事だと思った。
- ・歯みがきの基本から教わり、実践しながら学べたのでとても参考になった。

プロに学ぶ！家族介護教室 参加申込書

必要事項をご記入の上、協議会あてにFAX（0942-46-5841）もしくはお電話にてお申し込みください。

※お申し込みは先着順となります。各講座の前日まで受け付けております。

※手話通訳をご希望の方は、受講を希望される講座日程の14日前までにお申し出ください。

※えーるピア久留米・久留米シティプラザへお車でお越しの際は駐車料金がかかります。

予めご了承ください。

申込日：令和 年 月 日

フリガナ 氏名	自宅電話 携帯電話		
住所 〒 久留米市			
↓ご希望の講座番号に○をつけてください。			
番号	講座内容	番号	講座内容
1	高齢者に優しい食事（調理実習） *参加費500円（当日受付にて）	5	仕事と介護の両立ポイント
2	家族介護に伴うストレスへの対応 *講座終了後の在宅介護者の交流会について （参加・不参加・未定）	6	健康維持増進のための口腔ケア
3	認知症の方とのコミュニケーション	7	排泄ケアのポイント
4	負担が少ない介護方法	8	自宅で安心して暮らせる環境づくり

【感染拡大防止のための対策について】

新型コロナウイルス感染拡大防止のため中止となる場合もございます。体調が優れない場合は、講座をお休みください。講座当日はマスクの着用をお願いいたします。また、検温や体調などの把握や手指消毒などの対策を実施いたします。皆さまのご理解とご協力をいただきますようお願いいたします。

家族介護教室のお申し込み

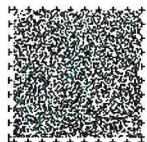
久留米市介護福祉サービス事業者協議会

TEL:0942-35-1525(平日10時~17時) FAX:0942-46-5841

<https://www.kurume-kaigo.net/>（久留米介護ネットで検索）

お問合せ先 久留米市役所健康福祉部長寿支援課 相談・支援チーム

TEL:0942-30-9038 FAX:0942-36-6845



Uni-Voice